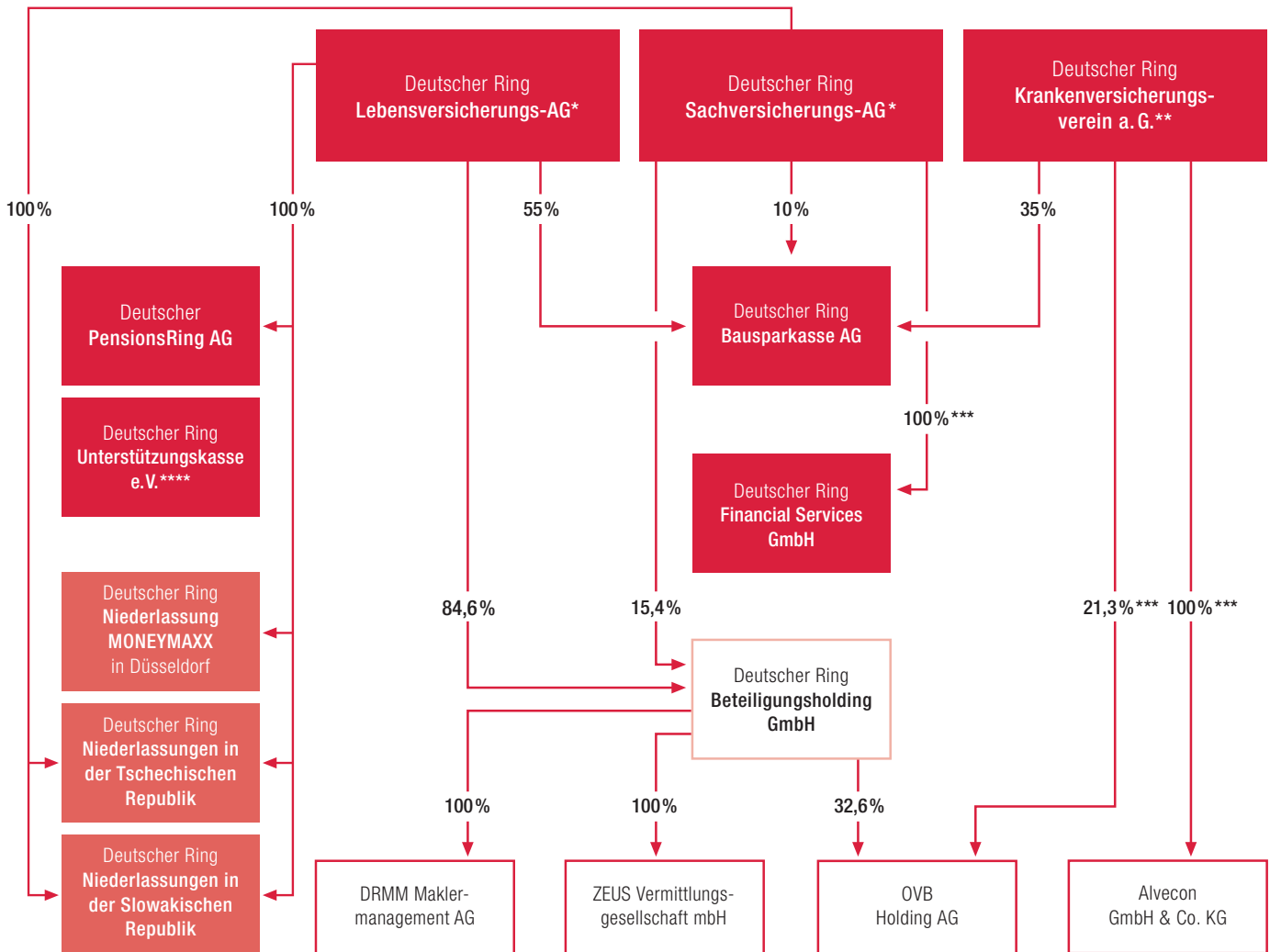


Struktur der Unternehmen



* An den Gesellschaften Deutscher Ring Lebensversicherungs-AG und Deutscher Ring Sachversicherungs-AG ist die Basler Versicherung Beteiligungsgesellschaft mbH zu jeweils 100 Prozent beteiligt. Diese ist wiederum indirekt eine 100-prozentige Tochter der Baloise-Holding.

** Seit April 2009 bildet das Unternehmen mit den drei Versicherungsverein auf Gegenseitigkeit der SIGNAL IDUNA Gruppe einen Gleichordnungskonzern.

*** Teilweise indirekt über eine Zwischenholding

**** Der Deutscher Ring Unterstützungskasse e. V. ist als eigenständiger Verein in die Deutscher Ring Lebensversicherungs-AG eingebunden.